

LEGENDA  
OZNACZENIA OBOWIAZUJĄCE

GRANICA OBSZARU OBJĘTEGO PLANEM

MAKSYMALNE NIEPRZEKRACZALNE

LINIE ZABUDOWY

LINIE ROZGRANICZAJĄCE TERENY

O RÓŻNYM PRZEZNACZENIU LUB

RÓŻNYCH ZASADACH ZAGOSPODAROWANIA

WYMIARY

6.00 m

TEREN ZABUDOWY USŁUGOWEJ

U

TEREN INFRASTRUKTURY TECHNICZNEJ

IT

TEREN KOMUNIKACJI - DROGA PUBLICZNA

KDG

KLASY GŁÓWNEJ

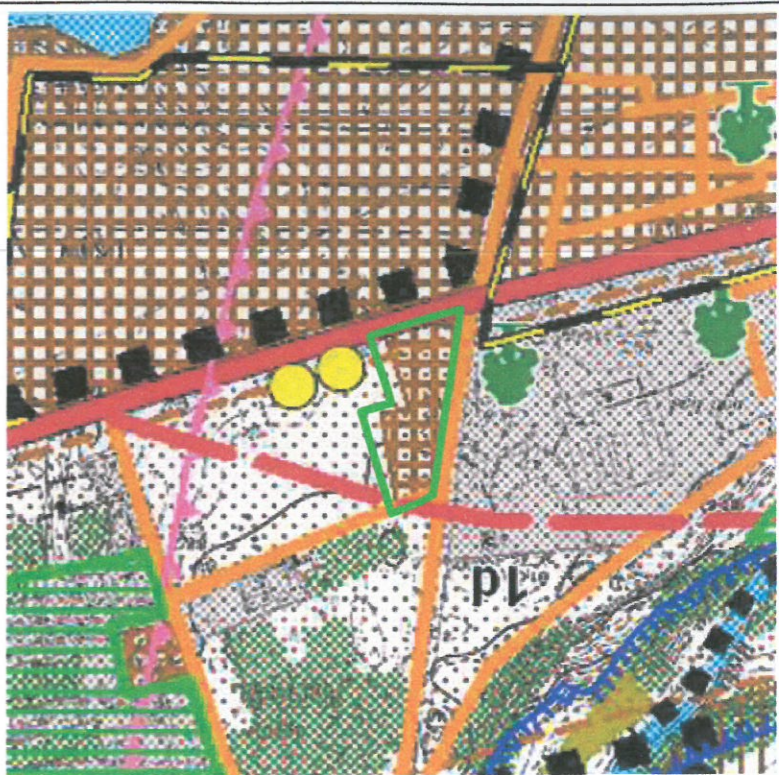
TEREN KOMUNIKACJI - DROGA PUBLICZNA

KDD

KLASY DOJAZDOWEJ

TEREN KOMUNIKACJI - DROGA WEWNĘTRZNA

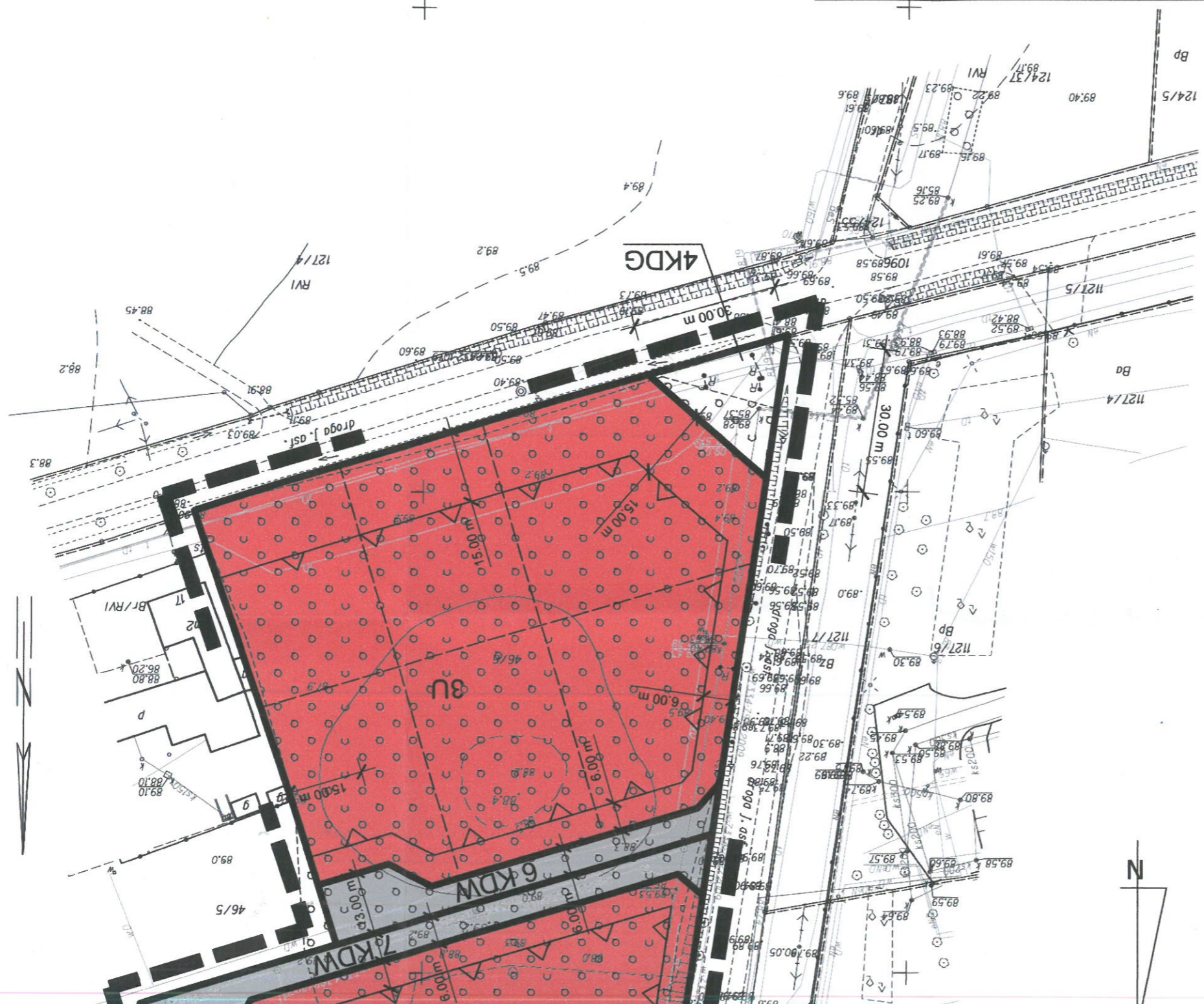
KDW



GRANICA OBSZARU OBJĘTEGO  
PLANEM

WYRS ZE STUDIUM UWARUNKOWAŃ I KIERUNKÓW  
ZAGOSPODAROWANIA PRZESTRZENNEGO  
MIASTA I GMINY KORONOWO  
UCHWAŁA NR XXXIX/440/09 RADY MIEJSKIEJ W KORONOWIE  
Z DNIA 30 WRZEŚNIA 2009 R.  
skala 1:10 000

Przewodniczący  
RADY MIEJSKIEJ  
Włodzisław Domek



Arkusz mapy : 354.432.041.043  
Woj.: kujawsko - pomorskie  
Powiat: bydgoski  
Gmina: Koronowo  
Obręb: Koronowo  
P.U.W.G.: 1965 s. 3  
K.E.R.G.: 775/2015  
Ks. Rob.: 344/2015  
Nie wykonano ustaleń obciążeń  
stuletnością gruntowymi.  
Bydgoszcz dnia 19.03.2015 r.

Wszystkie obiekty budowlane  
! przewidywane podlegające  
wymiarowaniu i zaimplementowaniu  
przez jednostki  
wykonstwa geodezyjnego  
Zastrzegam się, że opracowana mapa może nie zawierać  
pełnej informacji o przebiegu przewodów podziemnych,  
których z powodu braku zgłoszenia do geodezyjnej  
inwentaryzacji, powstaną w czasie pomiaru, a także  
przebiegu innych obiektów, których nie udało się  
zidentyfikować i które nie zostały uwzględnione w  
opracowaniu.

# MIEJSCOWY PLAN ZAGOSPODAROWANIA PRZESTRZENNEGO DLA TERENU POŁOŻONEGO PRZY ULICY SZOSA KOTOMIERSKA W KORONOWIE

ZAŁĄCZNIK NR 1  
DO UCHWAŁY NR LXVII/619/18  
RADY MIEJSKIEJ KORONOWO  
Z DNIA 17 PAŹDZIERNIKA 2018r.  
ORGAN SPORZĄDZAJĄCY :  
BURMISTRZ KORONOWA

**LEGENDA**

OZNACZENIA OBOWIĄZUJĄCE

GRANICA OBSZARU OBJĘTEGO PLANEM

MAKSYMALNE NIEPRZĘKRAČALNE

LINIE ZABUDOWY

LINIE ROZGRANICZAJĄCE TERENY  
O RÓŻNYM PRZEZNACZENIU LUB  
RÓŻNYCH ZASADACH ZAGOSPODAROWANIA

WYMIARY

6.00 m

TEREN ZABUDOWY USŁUGOWEJ

|   |                   |
|---|-------------------|
| Organ prowadzący państwowy<br>zespół geodezyjny i kartograficzny        | STAROSTA BYDGOSKI |
| Identyfikator ewidencyjny<br>materiału zasobu - operatu                 | P.0403.2015       |
| Data wpisania operatu<br>technicznego do ewidencji<br>materiałów zasobu |                   |
| Limit, nazwisko i podpis osoby<br>reprezentującej organ                 |                   |

Mapa do celów projektowych  
skala 1:1000  
Koronowo Szosa Kotomińska

